



ROGALLA[®]
WÄLZLAGER • DREHVERBINDUNGEN

FERTIGUNGSTEILE

NEBEN MECHANISCHEN EINZELKOMPONENTEN UND MASCHINENELEMENTEN LIEFERN WIR EINBAUFERTIGE LÖSUNGEN UND BAUGRUPPEN NACH KUNDENVORGABE.

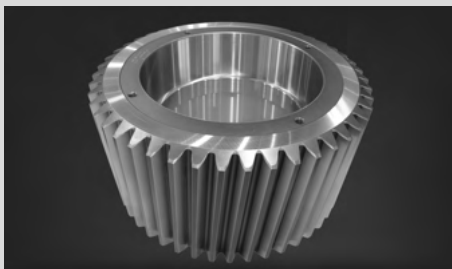
Die jahrzehntelange Erfahrung unseres Technologiepartners ROTIS in der Entwicklung und Fertigung von Drehverbindungen, ermöglicht es uns, Ihnen heute ein umfangreiches Produktspektrum im Bereich mechanischer Komponenten und einbaufertiger Lösungen zu bieten.



ROGALLA ist langjähriger Premiumpartner der Fa. ROTIS und seit über zwei Jahrzehnten ein zuverlässiger Lieferant im Anlagen- und Schwermaschinen-



In enger Abstimmung mit unseren Kunden bieten wir maßgeschneiderte Lösungen für die vielfältigsten Anwendungen und Anforderungen.



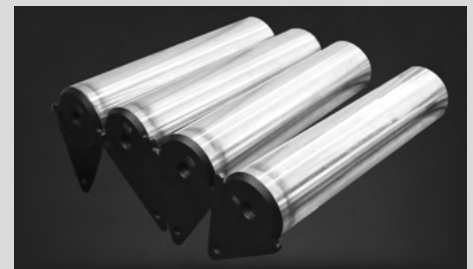
Kegelzahnräder

» bis Abmessung \varnothing 800 mm



Zahn-, Stirnräder und Ritzel

- » gerade- oder schrägverzahnt
- » bis Modul 50
- » bis Abmessung \varnothing 5000 mm



Drehteile

- » Abmessungen \varnothing 500 mm bis \varnothing 700 mm
- » Länge bis zu 3000 mm
- » in geschliffener Ausführung
- » in polierter Ausführung
- » in induktivgehärteter Ausführung
- » in einsatzgehärteter Ausführung
- » in hartverchromter Ausführung
- » in verzinkter Ausführung

WWW.ROGALLA.DE



ROGALLA[®]
WÄLZLAGER • DREHVERBINDUNGEN



Stahl- und Maschinenbaukomponenten

INKL. MECHANISCHER BEARBEITUNG, LACKIERUNG UND VORMONTAGE

Komplexe und anspruchsvolle Schweißkonstruktionen erfordern umfangreiche Fertigungsschritte und Arbeitsprozesse, die über das reine Schweißen hinausgehen. Vom Schweißen, der Zerspanung, thermischen Behandlung, Oberflächenbehandlung bis hin zur kompletten Baugruppenmontage.

» Auf Grundlage Ihrer Vorgaben, technischen Zeichnungen und Anforderungen liefern wir Ihnen mechanisch bearbeitete Schweißkonstruktionen aus Stahl (einschließlich Feinkornstahl bis STE 690) und einbaufertige Schweißbaugruppen bis zu einem Stückgewicht von 15 Tonnen in Einzel- oder Serienfertigung!

Wir bieten Ihnen einbaufertige Lösungen vom Produktentwicklungsprozess bis zur Herstellung, ob Einzel- oder Serienfertigung!

Unsere Bandbreite an Stahl- und Maschinenbaukomponenten

- » Produkte aus Stahlblechen und Profilen S235, S355, S460, S690 in Wandstärken von 3 - 50 mm
- » Plasma- und Brennschneiden, Kanten, Schweißen, Strahlen
- » Mechanische Bearbeitung der Klein- und Großkomponenten bis 12.000 x 4.000 x 3000 mm
- » Digitales Messsystem FARO
- » Strahlen, Lackieren, Trocknen
- » Endmontage mechanisch und elektrisch
- » Zertifizierungen nach DIN EN ISO 3834-2, EN 1090-1:2009 + A1:2011, EN 1090-1 EXC3
- » 100% Made in EU

KONTAKTIEREN SIE UNS - WIR BIETEN IHNEN

- » Fachkundige und individuelle Beratung
- » Technische und anwendungsorientierte Lösungen aus einer Hand
- » Bedarfsorientierte und individuelle Versorgungs- und Bevorratungskonzepte
- » Kundenspezifische Produktkennzeichnungen als After Sales- /Identifizierungslösungen

WWW.ROGALLA.DE